

Smarter
technology
for all

Lenovo

Como o habitat de trabalho ideal melhora a experiência dos funcionários

A capacidade de trabalhar de qualquer lugar transformou permanentemente o ambiente profissional.

100% das organizações pesquisadas no IDC 2022 Future of Work Trends adotaram, ou planejam adotar, um modelo de trabalho híbrido.¹

E até 2024, as empresas que fornecem colaboração remota, automação de processos e ferramentas semelhantes aumentarão a receita em²

20%

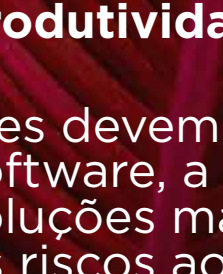
Os funcionários precisam de habitats de trabalho que os apoiem. Tais como soluções para o local de trabalho digital que aumentam a produtividade e a inovação.

75%

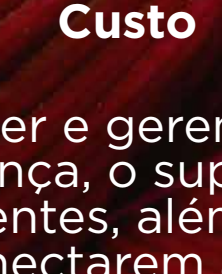
dos funcionários afirmam que são mais produtivos trabalhando em casa.³

Uma lista crescente de prioridades de negócios

A tendência de trabalho híbrido aumenta a pressão sobre CEOs e CIOs. Eles não devem apenas cumprir as metas de negócios de:



Produtividade



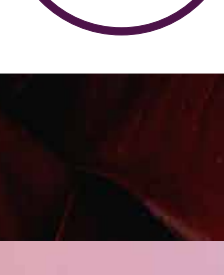
Custo



Eficiência

Eles devem fornecer e gerenciar o software, a segurança, o suporte e as soluções mais recentes, além de mitigar os riscos ao se conectarem a redes não seguras, ao mesmo tempo que cuidam e mantêm seus funcionários.

85% E hoje, 85% dos CIOs trabalham mais estreitamente com as equipes de RH do que em 2019.⁴



Por quê? Porque o trabalho híbrido é um fator decisivo para atrair e reter trabalhadores qualificados.

Escassez de melhores talentos

Até 2030, 85 milhões de vagas de empregos poderão não ser preenchidas porque não há pessoas qualificadas suficientes para as ocupar.⁵

70% dos funcionários preferem ter a opção de trabalhar remotamente.⁶

39% da força de trabalho poderá se perder em empresas que não estejam dispostas a satisfazer as expectativas de um trabalho flexível.⁷

Até 2024, as empresas poderão ver

20%

de perda de receita devido ao desgaste de talentos e equipes com baixo desempenho, como resultado do provisionamento inadequado do trabalho híbrido.⁸

Melhorar a experiência dos funcionários afeta os resultados de negócios mais amplos

Acelere a transformação da experiência dos usuários usando gerenciamento inteligente de TI. Isso também ajudará você a desenvolver a capacidade de dimensionar habilidades, a tecnologia e a segurança, ao mesmo tempo que obtém maior controle de orçamentos e aumento da produtividade.

60% dos tomadores de decisões de TI obtiveram de melhoria de mais de 10% nas pontuações de experiência dos usuários ao se concentrarem na satisfação com a tecnologia.

E esses esforços geraram um retorno de US\$ 5 para cada US\$ 1 gasto.⁹

60% dos líderes de tecnologia e negócios indicam que melhorar a experiência dos funcionários é uma das principais prioridades de TI em 2023.¹⁰

Como a Lenovo pode ajudar?

Modernizar seus negócios para que a tecnologia seja gerenciada para você é um passo ousado, que requer um parceiro em quem possa confiar. Dar esse passo libera você para se concentrar em moldar a experiência dos funcionários.



Transforme seu local de trabalho

Desenvolva sua TI e repense como seus funcionários podem trabalhar. Coloque a produtividade deles em primeiro lugar, permitindo que criem o habitat ideal para que possam trabalhar da melhor forma, onde quer que estejam.

15% de melhoria na retenção de receita com o Lenovo Service Desk.¹¹

20% de redução no custo de suporte de TI.¹²



Acelere a colaboração

Dê aos funcionários acesso rápido às soluções de que precisam para colaborar de forma produtiva em qualquer lugar, a qualquer hora. Aumente a eficiência das ferramentas personalizadas e análise preditiva.

Até

50%

de melhoria no tempo de produtividade dos funcionários.¹³

2x

mais rapidez na implantação de tecnologias.¹⁴



Confie em nós e assuma o controle

Junte-se a um parceiro global confiável e assuma o controle de seu local de trabalho digital, com hardware, software e serviços compatíveis e seguros em todo o ciclo de vida.

N.º 1

nas empresas de PC mundiais

IDC Market Intelligence Firm 2022

N.º 9

no ranking das 25 melhores cadeias de suprimentos.¹⁴

(Gartner, 2022)

Crie o habitat de trabalho ideal

Você tem a visão. Nós damos vida a ela.

Para obter mais informações sobre o DWS e os serviços que podemos oferecer, basta entrar em contato.

Saiba mais

©2023, Lenovo Group Limited. Todos os direitos reservados.

Todas as ofertas estão sujeitas à disponibilidade. A Lenovo se reserva o direito de alterar ofertas, preços, especificações ou disponibilidade de produtos a qualquer momento, sem notificação prévia. As imagens do modelo servem exclusivamente para fins ilustrativos. A Lenovo não se responsabiliza por erros tipográficos ou fotográficos. As informações anunciadas não têm efeito contratual. Lenovo ThinkPad, ThinkCentre, ThinkStation, ThinkVantage e ThinkVision são marcas comerciais da Lenovo.

Smarter
technology
for all

Lenovo

1. "IDC Future of Work Trends for 2022" (Tendências do futuro do trabalho da IDC para 2022) 2. IDC FutureScape: "Top 10 Predictions for the Future of Work" (As dez principais previsões para o futuro do trabalho), 2022 3. Lenovo, "Human-centered insights to fuel IT's vision" (Insights centrados no ser humano para alimentar a visão da TI), 2022 4. IDG, "2022 Executive Summary State of the CIO" (O estado do CIO, resumo executivo de 2022), 2022 5. Korn Ferry, "The \$8.5 Trillion Talent Shortage" (A escassez de talentos de US\$ 8,5 trilhões), 2022 6. OwlLabs, "State of Remote Work 2021" (O estado do trabalho remoto em 2021), 2021 7. Gartner, "9 Future of Work Trends for 2023" (Nove tendências do futuro do trabalho para 2023), 2022 8. IDC FutureScape: "Top 10 Predictions for the Future of Work" (As dez principais previsões para o futuro do trabalho), 2022 9. Lenovo e Intel, "Invest in Employee Experience, Drive Your Bottom-Line Growth" (Invista na experiência dos funcionários, impulsione o crescimento de seus resultados), 2020 10. Forrester, "Digital Workplace Trends To Watch Out For In 2023" (Tendências no local de trabalho digital a serem observadas em 2023), 2022 11. "The total economic impact of ServiceNow" (O impacto econômico total do ServiceNow), setembro de 2022, conduzido pela Forrester Consulting. Benefícios indicativos com base nas premissas do estudo e na migração de uma solução legada local para a solução em nuvem do ServiceNow. As economias reais podem variar. 12. Calculado com a calculadora LDI+ ROI assumindo 25 mil funcionários com 49 mil dispositivos sob gerenciamento por meio de serviços gerenciados da Lenovo. 13. Com base em comparações internas que levam em consideração etapas reduzidas de implantação de hardware com o Lenovo DWS em comparação com processos tradicionais de implantação de hardware. 14. <https://www.gartner.com/en/newsroom/press-releases/2022-05-26-gartner-announces-rankings-of-the-2022-global-supply-chain-top-25>