



Smarter  
technology  
for all

Lenovo

# Catálogo de Software Educativo Lenovo

# 01

## Segurança, Proteção e Gerenciamento de Dispositivos

Páginas 3-6



### Absolute Software

Visibilidade e controle de endpoint



### SentinelOne

Segurança de endpoint impulsionada por IA



### Lightspeed Systems

Segurança e eficácia no aprendizado online



### Google Workspace

Computação em nuvem, produtividade e ferramentas de colaboração



# 02

## Recursos Instrucionais

Páginas 7-10



### LanSchool

Software de gerenciamento de sala de aula



### Aplicativos de Criatividade

#### para Chromebooks

• Book Creator • WeVideo • Squid  
• Explain Everything • Infinite Painter



### Exploros

Software de currículo digital



### Veative

Soluções de aprendizado imersivo



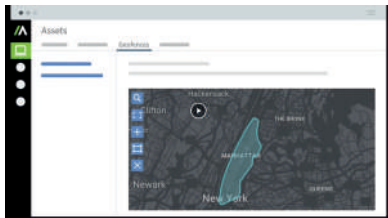
# Torne o aprendizado inquebrável

Gerencie e proteja seus dispositivos educacionais e dados com uma conexão persistente e indestrutível.



## O que torna o Absolute diferente?

O Absolute é a única solução de segurança de endpoint instalada de fábrica pela maioria dos principais fabricantes de PC. Como está embutido em mais de meio bilhão de endpoints, tudo o que você precisa fazer é ativá-lo para visibilidade e controle instantâneos.



Visibilidade geográfica completa

## Visibilidade completa de endpoint

- Geolocalize qualquer dispositivo
- Alertas de risco quando os controles estão sendo contornados
- Sinalize questões de segurança — garante conformidade com a CIPA
- Saiba onde todos os seus dados sensíveis estão para que você possa protegê-los
- Relatórios de uso para utilização de dispositivos e software e monitoramento de sites



Controles de políticas e atualizações

## Controle de segurança inquebrável

- Reparos remotos e autocura de software crítico, mesmo se reimaginado ou se o disco rígido for substituído
- Mantém aplicações críticas como SCCM, antivírus e VPN sempre instaladas e saudáveis
- Congelamento remoto e limpeza



Dashboard de gerenciamento unificado

## Implante facilmente e gerencie de qualquer lugar

- Gerencie facilmente todos os dispositivos de um console unificado baseado na nuvem
- Controles e configurações persistentes
- Gerencie em escala usando fluxos de trabalho automatizados

### Requisitos técnicos para o agente Absolute:

- Windows 7, 8.1 ou 10 (32 e 64 bits)
- Mac OS X 10.6 ou posterior
- Android 4.4.2 ou posterior
- Extensão Chromebook Absolute implantada através do Google Admin Console



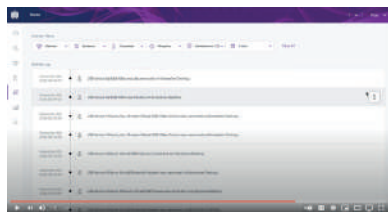
# Previna, hoje, as ameaças de segurança de amanhã

Proteja as redes da sua escola com as soluções de cibersegurança impulsionadas por IA da SentinelOne que protegem seus valiosos dados de alunos contra ameaças avançadas com proteção, detecção e resposta autônomas.



## O que torna o SentinelOne diferente?

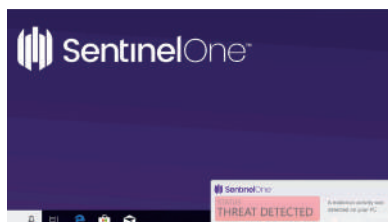
A proteção autônoma de endpoint economiza tempo ao usar múltiplos motores de IA, fornecendo visibilidade em todos os endpoints e até revertendo ameaças, com um único agente.



Controle granular de dispositivo

## Visibilidade e controle da superfície de ataque

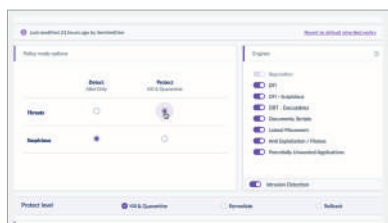
- Proteja a infraestrutura de ataques IoT e dispositivos comprometidos
- Sem alterações de hardware ou rede
- Gerencie riscos baseados em dispositivos com Controle de Firewall e Controle de Dispositivo para USB e Bluetooth



Proteção instantânea de dispositivo

## Detecção e remediação automatizadas

- Prevenção e detecção baseadas em IA que atuam em tempo real
- Remediação automática ou com 1 clique e reversão
- Funciona sem conectividade na nuvem



Controle de política de rede

## Gerenciamento centralizado e flexível

- Unifique operações e administração com um agente e console
- Fácil de implantar e gerenciar
- Flexibilidade de funções administrativas personalizadas e configuração do site
- Pode ser implantado como SaaS na nuvem, híbrido ou local

### Requisitos técnicos:

SentinelOne oferece clientes para

- Windows incluindo OSs legados, como Windows XP
- Mac OS
- Linux

## Segurança e eficácia do aprendizado online

Lightspeed Systems® é confiável em 28.000 escolas em 38 países para oferecer a experiência de aprendizado online mais segura e eficaz para cada aluno.



### O que torna o Lightspeed diferente?

Com o Lightspeed Systems, tudo que sua escola ou distrito precisa para garantir a experiência de aprendizado online mais segura e eficaz possível está disponível com um único parceiro.



Insights acionáveis em tempo real

### Lightspeed Analytics™

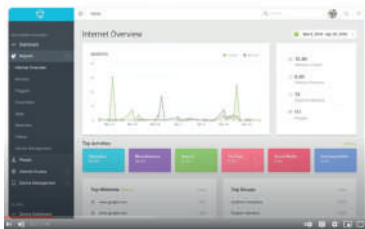
- Análise adoção, identifique necessidades para utilização mais eficaz e elimine redundâncias
- Informe ROI, rastreie licenças, compare aplicações similares em uso e identifique aplicativos redundantes e subutilizados



Controles de visibilidade e política

### Lightspeed MDM™

- Controle dispositivos emitidos pela escola remotamente, defina políticas, incluindo restrições de acesso e mantenha a privacidade dos dados
- Gerencie e relate sobre todos os aplicativos e dispositivos
- Localize e recupere facilmente dispositivos perdidos ou roubados



Conformidade consistente

### Lightspeed Filter™

- Monitore e controle a atividade para manter a conformidade com a segurança eletrônica, mesmo com dispositivos BYOD
- Utilize IA avançada para bloquear sites e conteúdos inadequados
- Ganhe visibilidade sobre o bem-estar mental dos alunos com registros de atividade

#### Integração e sincronização de diretórios:

- Google, Google Classroom
- Active Directory, Microsoft Azure AD
- Todos os sistemas de informação estudantil

#### Idiomas disponíveis:

Inglês Americano, Inglês Britânico, Dinamarquês, Francês, Alemão, Indonésio, Italiano, Malaio, Português (2), Chinês Simplificado, Espanhol (2)

#### Sistemas operacionais e navegadores suportados:

- Google: Chrome OS and Browser, Android OS
- Apple: Mac OS, Apple iOS
- Microsoft Edge, Windows, Internet Explorer
- Mozilla Firefox

## Transformar o ensino e a aprendizagem

O **Google Workspace for Education** oferece às comunidades escolares ferramentas que elevam o ensino, a aprendizagem, a colaboração e a produtividade — tudo em uma plataforma segura.



### Simple e seguro

Envolver sua comunidade escolar com ferramentas fáceis de usar que permitam que indivíduos se comuniquem, colaborem, ensinem e aprendam com confiança.

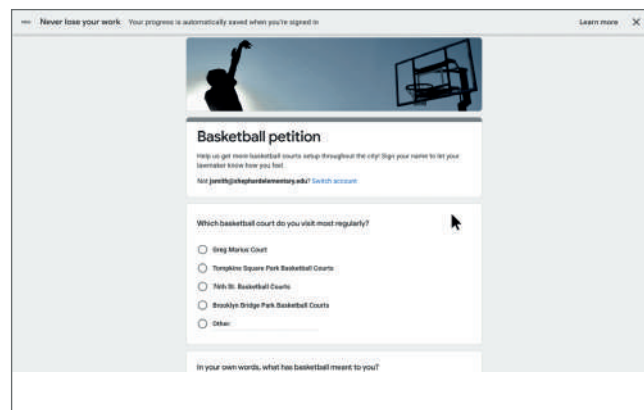
Confie na segurança multicamadas integrada que atende a rigorosos padrões de privacidade e conformidade.



### Útil e Flexível

Colaboração em tempo real, conexão instantânea e produtividade eficiente ajudam todos a se manterem focados no ensino e na aprendizagem.

Aproveite as ferramentas que evoluem com as necessidades únicas de sua instituição.



#### Edição gratuita\*

##### Google Workspace for Educational Fundamentals

Um **pacote gratuito de ferramentas** que possibilita oportunidades de aprendizagem colaborativa em uma plataforma segura.



##### Padrões do Google Workspace for Education

**Ferramentas avançadas de segurança e análise** para ajudar a reduzir riscos e mitigar ameaças com maior visibilidade e controle em seu ambiente de aprendizagem.

#### Edições pagas

##### Upgrade de Ensino e Aprendizagem

**Ferramentas aprimoradas para educadores** para ajudar a enriquecer a comunicação e as experiências em sala de aula e orientar a integridade acadêmica.

##### Google Workspace for Education Plus

Uma **solução abrangente** com segurança e análise avançadas, recursos aprimorados de ensino e aprendizagem e mais.

\*G Suite for Education (em breve Google Workspace for Education Fundamentals) é gratuito para instituições qualificadas. **Saiba mais.**

#### Recursos:

- Visite o site do [Google Workspace for Education](#)

#### Requisitos técnicos:

- Veja os requisitos de migração do [Google Workspace](#)

# Solução de gerenciamento de sala de aula da Lenovo que transforma o ensino

Crie momentos significativos de aprendizado 1:1 com o software de gerenciamento de sala de aula da Lenovo, LanSchool. Como pioneira e inovadora na educação, a LanSchool da Lenovo fornece produtos confiáveis e premiados de gerenciamento de sala de aula há mais de 30 anos.

## Guie o aprendizado em um ambiente online seguro com recursos como:

- Monitoramento em miniatura e tela cheia
- Tela em branco
- Limitar navegação na web
- Recursos integrados de segurança online
- Relatórios para garantir conformidade

## Maximize o tempo de ensino e capture facilmente o trabalho com recursos como:

- Push de sites
- Captura de telas dos alunos
- Status da bateria

## Integrações do Google Classroom e Clever:

- Onboarding fácil e provisionamento de novos usuários
- Provisionado via nuvem ou localmente

**Clever**

## Promova a colaboração com recursos poderosos um-para-um e um-para-muitos como:

- Mensagens
- Levantar a mão
- Compartilhamento de tela

“ O LanSchool dá aos nossos professores as ferramentas para transformar uma distração potencial em uma importante oportunidade de ensino individual. **Transformou a forma como usamos dispositivos digitais em todas as nossas salas de aula.** ”

– Chris Parker, Coordenador de Tecnologia

## Requisitos técnicos:

- Implementado através de hospedagem baseada na nuvem ou local
- Suporte multiplataforma para sistemas operacionais Windows, Mac OS, Chrome OS, iOS e Android

# Gerencie aplicativos em escala

Descubra aplicativos de criatividade para Chromebook que foram projetados com o aprendizado em mente e são fáceis de usar e gerenciar. Provisione e gerencie licenças de aplicativos prontos para educação sem problemas através do Google Admin Console.

## Edição de vídeo do WeVideo

- Inspire aprendizado significativo e profundo
- Ferramenta de criação de vídeo em nuvem fácil de usar
- Recursos de colaboração

TESTE GRÁTIS >

## Livros multimídia do Book Creator

- Combine texto, imagens, áudio e vídeo para criar livros, diários, quadrinhos, relatórios e mais
- Recursos de colaboração e publicação

TESTE GRÁTIS >



## Quadro branco interativo do Explain Everything

- Compartilhe ideias como um projeto interativo ou vídeo
- Adicione desenhos, imagens, vídeos e documentos
- Colaboração em equipe através do navegador

## Anotações digitais do Squid\*

- Faça anotações manuscritas digitais
- Marque PDFs, assine documentos
- Organize anotações em cadernos
- Opções de compartilhamento e transmissão

## Design gráfico do Infinite Painter\*

Um aplicativo de gráficos vetoriais profissional com um conjunto de ferramentas incomparável

- 200 pincéis naturais
- Filtros e outras ferramentas para edição de fotos
- Mesclagem e mascaramento realistas

\*requer stylus ou tecnologia Pencil Touch da Lenovo ([Saiba mais](#))

Administradores podem instalar aplicativos, ativar licenças de aplicativos e rastrear o uso de aplicativos durante o ano letivo — tudo a partir do Google Admin Console. Com o Chrome Education Upgrade, gerenciar uma frota de dispositivos e aplicativos é simples e sem complicações.

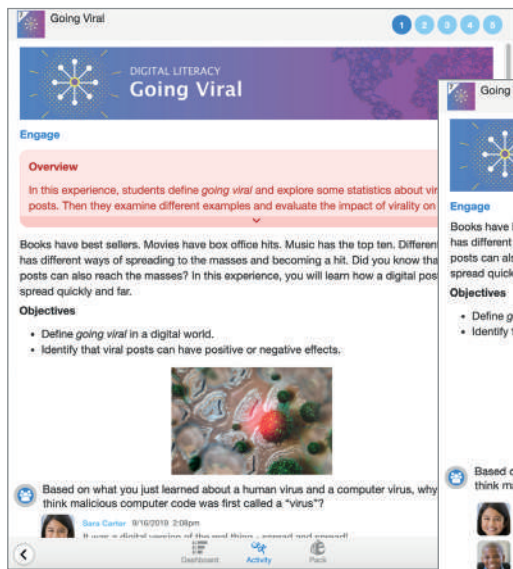


# Experiências de aprendizado social guiadas por professores

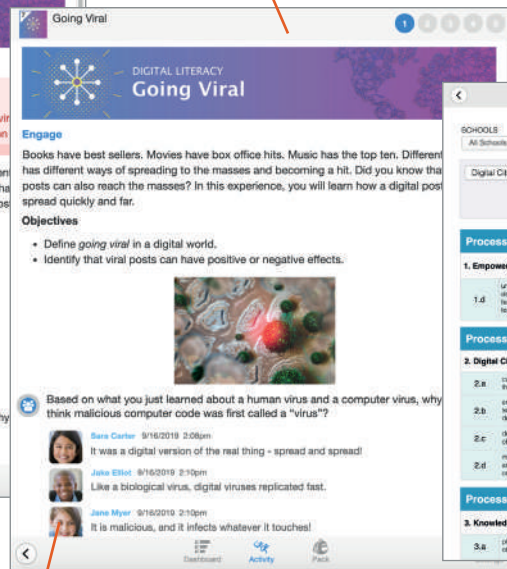
Realize todo o potencial de salas de aula habilitadas para dispositivos com cursos digitais projetados para envolver os alunos em experiências de aprendizado social guiadas pelo professor. O Exploros torna o aprendizado habilitado para dispositivos mais fácil para os professores e mais envolvente para os alunos.

17,1 número médio de respostas, por aluno por aula

+ 29% de ganhos em testes estaduais (STAAR) para campi Exploros (~19 mil alunos)



Interface de "plano de aula" do professor



Interface de "mídia social" do aluno

SCHOOLS	TEACHERS	SCHOOL YEAR	Students	Responses	PPS	MPS	Dist. Avg.	
All Schools	All Teachers	2018 - 2023 current	2K	24.1K	11	PPS - Responses Per Student	MPS - Minutes Per Student	Dist. Avg. - Item Average
<b>Digital Citizenship (Grades 3-5)</b>								
<b>Process</b>								
<b>1. Empowered Learner</b>								
1.d	Understand the fundamental concepts of technology operations, demonstrate the ability to choose, use and troubleshoot current technologies and be able to transfer their knowledge to explore emerging technologies.	1.1K	1.6K	1.5	59.1	55%		
<b>Process</b>								
<b>2. Digital Citizen</b>								
2.ii	evaluate and manage their digital identity and reputation and the awareness of the permanence of their actions in the digital world.	1.1K	1.6K	1.5	59.1	65%		
2.b	engage in positive, safe, legal and ethical behavior when using technology, including social interactions and/or when using networked devices.	335	620	1.8	54			
2.c	demonstrate an understanding of and respect for the rights and obligations of using and sharing intellectual property.	1.3K	3.4K	2.6	47	78%		
2.f	manage their personal data to maintain digital privacy and security and use secure data-collection technology used to track their navigation online.	1.2K	2.4K	2	42	66%		
<b>Process</b>								
<b>3. Knowledge Constructor</b>								
3.a	plan and employ effective research strategies to locate information and other resources for their intellectual or creative pursuits.	1.1K	1.6K	1.5	59.1	65%		

Classroom Analytics™ com Relatório de Aprendizado do Aluno conforme Padrões ISTE

## Currículo Robusto

- Mais de 900 lições organizadas em cursos e unidades
- Os cursos incluem: cidadania digital, estudos sociais e artes da língua inglesa
- Atende a padrões estaduais e nacionais

Todos os alunos têm voz e contribuem para seu aprendizado

## Plataforma Interativa

- Aprendizado centrado no aluno
- Interação entre pares
- Orientação do professor
- Capacidades de colaborar, discutir, escrever e desenhar
- Avaliações embutidas

## Análise Perspicaz

- Desempenho e progresso da lição em tempo real ajudam os professores a ver quando reensinar, abordar conceitos errôneos ou avançar
- Métricas sobre compreensão e domínio do aluno e da classe mapeados para objetivos de aprendizado

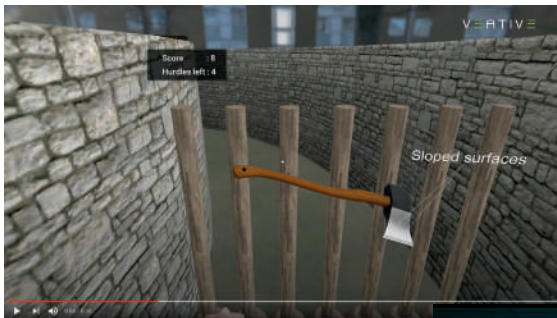
## Requisitos técnicos:

- Conexão de internet de pelo menos 5Mbps por usuário
- Suporta as duas últimas versões dos seguintes navegadores: Chrome, Safari
- Sistemas operacionais suportados: Chromebook (duas últimas versões), iOS (duas últimas versões), Mac OS X (10.7+), Windows (7+)

# Conectando alunos com conceitos em realidade virtual ou WebXR\*

A Veative está transformando a forma como a realidade virtual é usada na educação, combinando tecnologia VR poderosa com práticas instrucionais baseadas em pesquisa, emparelhadas com análises para rastrear o progresso do aluno. Também disponível em WebXR\* em qualquer dispositivo.

## Física sem intimidação

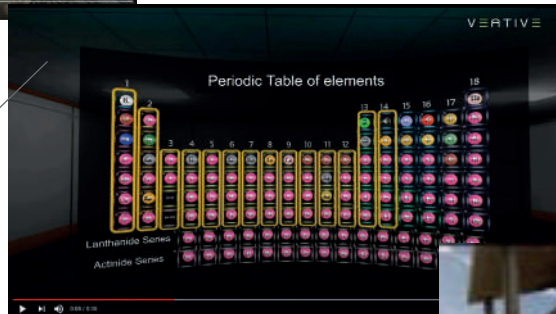


## Mais de 550 módulos interativos de STEM

Maior biblioteca do mundo de lições em VR

- Construído para aumentar o foco e a retenção de conhecimento
- Todos os módulos estão alinhados com padrões
- 40 módulos pré-carregados nos headsets Lenovo VR Classroom 2

## Química sem perigos de laboratório



## Implantação Flexível

- Módulos WebXR\* permitem aulas VR em computadores
- Construído para implantação na solução Lenovo VR Classroom 2 (saiba mais) também

## Matemática aproveitando a intuição espacial



## Relatórios e análises robustos

Informe decisões de ensino com métricas de aprendizado chave para fornecer uma visão holística do domínio do aluno

\*Módulos Veative WebXR podem ser usados em PCs, Macs e Chromebooks apenas com teclado, mouse ou trackpad e um navegador da web atualizado.

### Requisitos técnicos:

- Para a melhor experiência, recomenda-se a versão 79 ou superior do Chrome.
- Módulos Veative WebXR não são suportados em dispositivos móveis ou tablets Android ou iOS.



## Continuidade educacional: o caminho futuro para aprendizado equitativo

Inovações em EdTech abrem o caminho para o futuro da educação, fornecendo um caminho para os professores planejarem e ministrarem aulas que apoiam a colaboração, permitem engajamento ativo e criam um ambiente seguro e inclusivo para todos os alunos.

E agora, enquanto os educadores se planejam para o futuro, o portfólio de software educacional da Lenovo pode ajudar suas escolas a continuar fornecendo ambientes de aprendizagem flexíveis que atendam às necessidades de aprendizado individuais de cada aluno.

## Portfólio educacional da Lenovo

**Os dispositivos da Lenovo são construídos para aprender em qualquer lugar e em todos os lugares.**



### TELA COM TECNOLOGIA PENCIL TOUCH

Você pode usar um lápis nº 2 para interagir diretamente na tela multitouch de 10 pontos — sem marcá-la ou arranhá-la! Pencil Touch é ideal para fazer testes, desenhar e tomar notas. [Saiba mais](#)



### CÂMERAS DUPLAS

Nossas câmeras de 720P voltadas para o usuário e de 5MP voltadas para o mundo permitem que alunos e professores criem e compartilhem conteúdo, mantendo-se conectados uns com os outros de maneiras mais significativas.



### DURABILIDADE DE NÍVEL DE EDUCAÇÃO

Amortecedores de borracha de 360°, teclas à prova de intromissão, vidros e botões reforçados e touchpads testados contra impactos significam que ele pode resistir a acidentes comuns no dia a dia típico de um estudante.



### RESISTÊNCIA À ÁGUA

É inevitável que aconteçam derramamentos e salpicos, desde o laboratório de química até à mesa da cozinha, mas um pouco de líquido não é páreo para os nossos teclados resistentes à água\*.



### CONECTIVIDADE CONFIÁVEL

Sem conexões Wi-Fi estáveis, a aprendizagem digital fora da escola pode ser difícil. É por isso que oferecemos dispositivos conectados 4G e LTE para garantir que todos os alunos tenham uma conexão confiável à Internet.\*\*

\*até 330 ml

\*\*disponível em Chromebook 100e de 3ª geração, 300e Chromebook de 3ª geração, 500e Chromebook de 3ª geração, 300w de 3ª geração (Windows)